

Merz Pharma (Schweiz) AG
4123 Allschwil

www.merz.com

pantogar[®]
MEDICAL
HAIR
CENTRE

Chute de
cheveux?



Une renaissance
pour vos cheveux.

pantogar[®]
MEDICAL
HAIR
CENTRE

Les cheveux sains sont beaux à voir.

Une chevelure saine et forte fait partie de l'image que nous nous faisons de la beauté, de l'attractivité et de l'individualité. Symbole de vigueur et de vitalité, notre chevelure exerce une influence considérable sur notre assurance et l'impression que nous transmettons à notre entourage.

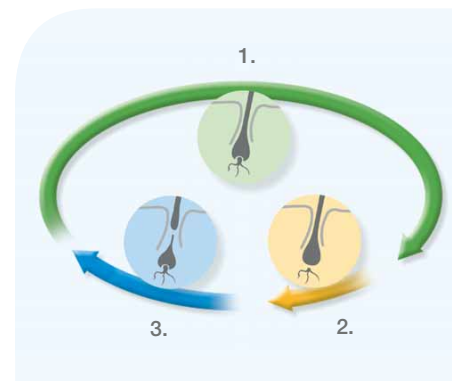


Le cheveu est une merveille de la nature. Formé au niveau de la racine, il est constitué à 90 % de kératine. A l'image d'une "mini-filature", les quelque 100'000 follicules pileux d'une tête humaine produisent chaque jour 30 m de cheveu, ce qui correspond à 1 km de cheveu par mois.

Les trois phases de la vie d'un cheveu.

Un cheveu sain traverse trois phases successives, qui se répètent à chaque cycle.

1. Pendant la phase de croissance, qui dure entre 2 et 6 ans, le cheveu croît d'env. 1 cm par mois. 80–90 % des cheveux se trouvant sur le cuir chevelu traversent cette phase de croissance. Durant cette période, le cheveu est exposé à des influences qui peuvent être soit néfastes, soit bénéfiques pour son développement.
2. Suit une phase de transition de deux semaines au cours de laquelle la croissance du cheveu s'achève.



3. Dans la phase de repos, qui dure à peu près 2–4 mois, le cheveu à maturité demeure ancré dans le cuir chevelu; il sera ensuite expulsé par le cheveu suivant au début de sa phase de croissance (1^e phase).

Cette alternance répétée de phases naturelles (phases 1–3) nous fait perdre chaque jour environ 50–100 cheveux.

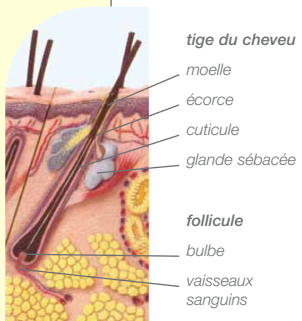
Si vous constatez toutefois que vous perdez nettement plus de 100 cheveux par jour, vous devez agir.

La chute de cheveux n'est pas qu'un problème esthétique.

Il y a différents types de chute de cheveux. L'alopecie peut s'étendre à tout le cuir chevelu ou se limiter à la partie antérieure, voire aux coins latéraux du front qu'on appelle les golfes.

On parle d'effluve diffus lorsque l'ensemble du cuir chevelu est touché. Ce type d'alopecie touche près de 40 % des femmes au moins une fois dans leur vie. Elle a pour origine un approvisionnement insuffisant en micro-nutriments des racines de cheveux encore intactes par la circulation sanguine. En conséquence, l'activité de la racine du cheveu s'interrompt prématurément. Les cheveux tombent. L'évolution progressive de cet état entraîne un éclaircissement de la chevelure. Et naturellement, la joie de vivre et la confiance en soi s'en trouvent affectées.

L'alopecie diffuse peut avoir des causes diverses:



- des changements hormonaux, comme p. ex. lors de l'allaitement ou d'une pause dans la prise de la pilule
- des maladies (p. ex. infections ou troubles métaboliques)
- la prise de certains médicaments
- une alimentation incorrecte ou déficiente résultant d'un régime diététique
- stress émotionnel ou autres situations de stress

En cas de chute de cheveux très abondante, il est recommandé de consulter un médecin.

Fluctuations hormonales



healthy hair



geschädigtes Haar



brüchiges Haar

Notre corps réagit promptement et de manière sensible aux fluctuations hormonales. Ceci est dû à la fonction des hormones, qui transmettent des messages et régulent le métabolisme des cellules et des organes.

Les fonctions les plus importantes pour les cheveux sont exercées par certaines hormones sexuelles (androgènes) qui contrôlent directement la croissance capillaire et la chute de cheveux. Ceci explique pourquoi l'on observe parfois un regain de croissance capillaire ou une chute de cheveux dans certaines phases de la vie où l'organisme connaît des variations naturelles du taux d'androgènes.

Exemples de phases de la vie caractérisées par des fluctuations hormonales:

- puberté
- grossesse
- période d'allaitement
- ménopause

Cependant, les androgènes peuvent également fluctuer suite à la cessation ou au début de la prise de préparations hormonales (pilule contraceptive, hormonothérapie substitutive), et provoquer ainsi une chute de cheveux. En cas de chute de cheveux persistante, parlez-en à votre médecin. Pantogar® vous aide à combattre la chute de cheveux. Le produit est vendu en pharmacies et drogueries – demandez le conseil judicieux du spécialiste.

Pantogar. Une nouvelle vie pour vos cheveux.

Pantogar a particulièrement fait ses preuves lors du traitement de l'alopecie diffuse et des altérations de la structure capillaire. Grâce à sa formule spéciale combinant des acides aminés, des protéines et des vitamines du groupe B, Pantogar apporte à vos cheveux, par le métabolisme cellulaire, les nutriments dont ils ont besoin pour une croissance saine et l'édification d'une structure ferme et élastique.

L'efficacité de Pantogar a été démontrée dans des études scientifiques détaillées: Pantogar réduit nettement la chute de cheveux, favorise une croissance capillaire saine et améliore la qualité et la résistance des cheveux. De plus, Pantogar est extrêmement bien toléré.



Pantogar fait s'épanouir vos cheveux. Et votre joie de vivre.

Pantogar vous rend vos cheveux – et votre joie de vivre. Prenez 3 capsules de Pantogar par jour, de préférence avec un peu de liquide au moment des repas. Pour un résultat visible, il est recommandé de prendre Pantogar pendant au moins 3 mois. Pour obtenir un résultat durable et conserver longtemps à vos cheveux leur santé et leur beauté, vous devez utiliser Pantogar régulièrement, durant des périodes répétées tous les 6 à 12 mois. Pour de plus amples renseignements, consultez votre médecin ou votre droguiste.

